

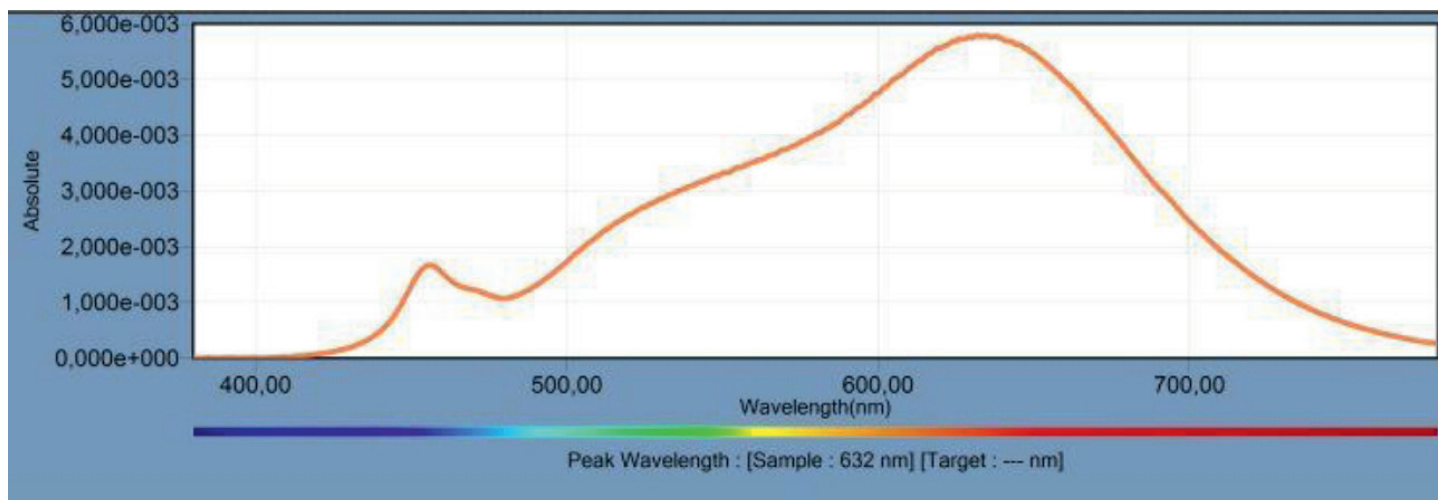
DATENBLATT

LF16: LED-FILAMENT-LEUCHTMITTEL E27

Beschreibung	LED-Filament-Leuchtmittel E27
Bauform	A60
Lampensockel	E27
Dimmbar	nein
Glas	klar
Abmessungen	Ø 60 x 108 mm
Lichtstrom (nominell)	250 Lumen
Leistungsaufnahme (nominell)	2,5 W
Leistungsäquivalenz eine Glühlampe gleicher Bauform	25 W
Nennlebensdauer (nominell)	15.000 h
Schaltzyklen	30.000
Lichtfarbe	warmweiß
Farbtemperatur	2.700 K
Farbwiedergabe	Sehr gut
Farbwiedergabeindex Ra	> 95
Anlaufzeit 60 % /100 %	< 0,5 Sek
Quecksilbergehalt	0 g
Leistungsaufnahme (Bemessungswert)	2,5 W
Lichtstrom (Bemessungswert)	250 lm
Nennlebensdauer (Bemessungswert)	15.000 h
Spannung	230 V ~
Frequenz	50 Hz
Elektrischer Leistungsfaktor cos φ	0,5
Lichtstromerhalt	70 %
Zündzeit	nicht zutreffend
Farbkonsistenz	6-step Mac Adam



SPEKTRALE LICHTVERTEILUNG:



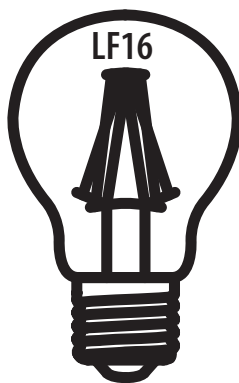
ENERGY LABEL
Y IJA
IE IA
енергия • ενεργεια

MeLiTec LF16

A++ **A++**

A+
A
B
C
D
E

3 kWh/1000h



LED-Lampen müssen ordnungsgemäß entsorgt und dem Recycling zugeführt werden. Geben Sie LED-Lampen bei Ihrem kommunalen Entsorger, z.B. bei einem Bringhof ab. Auskünfte zur Entsorgung erhalten Sie auch auf unserer Website unter www.melitec.de/service/recycling.

Maßnahmen, wenn eine LED-Lampe aus dem Hause MeLiTec zerbrochen ist!

Es besteht keine Gefahr durch die verwendeten Stoffe!

MeLiTec LED-Lampen enthalten kein Amalgam oder eine andere Form von Quecksilber. Wenn eine MeLiTec LED-Lampe zerbricht, entsteht keine gefährliche Schadstoffbelastung für Mensch und Umwelt.

Wenn eine MeLiTec LED-Lampe zerbricht, beachten Sie bitte folgendes:

Wenn sich der Sockel der zerbrochenen LED-Lampe noch in der Fassung der Leuchte befindet:

ACHTUNG! Es besteht STROMSCHLAGGEFAHR!

Trennen Sie die Leuchte **SOFORT** vom Stromnetz indem Sie den Stecker der Zuleitung ziehen bzw. die Sicherung des Stromkreises ausschalten!

Lassen Sie den Lampensockel nur durch einen Elektrofachmann entfernen. Dieser kann mit einem geeigneten Werkzeug, wie z.B. einer Elektrospeitzange, den Sockel herausschrauben. Der in der Leuchte befindliche Sockel darf auf KEINEN Fall mit bloßen Händen berührt werden!

Sichern Sie die Bruchstücke.

1. Nehmen Sie die Scherben des zerbrochenen Glases und alle anderen Teile (Gehäuse, Lampensockel und Elektronik) vorsichtig auf, z.B. mit einem feuchten Küchenkrepp oder ggf. Klebeband.
2. Bewahren Sie die Reste sicher, z.B. in einem verschlossenen Plastikbeutel, auf.
3. Bringen Sie die Reste zur fachgerechten Entsorgung z.B. zu Ihrem kommunalen Bringhof. Auskünfte zur Entsorgung erhalten Sie auch auf unserer Website unter www.melitec.de/service/recycling.



Bei Fragen zur Anwendung wenden Sie sich bitte an einen Elektrofachmann.



Nur zur Verwendung in trockenen Innenräumen geeignet. Von Feuchtigkeit fernhalten.



Nicht für den Betrieb an Lichtsteuerungen, z.B. Dimmern, oder elektronischen Schaltern geeignet.



Nicht direkter Sonne oder hohen Temperaturen aussetzen.



Vor dem Auswechseln / der Reinigung der Lampe die Stromversorgung ausschalten.



Lesen Sie die Sicherheits- und Anwendungshinweise sorgfältig durch. Sie vermeiden dadurch Fehler, die zu einer Funktionsstörung führen könnten. Bewahren Sie diese Hinweise zum späteren Gebrauch auf!



LED-Lampen müssen ordnungsgemäß entsorgt und dem Recycling zugeführt werden. Geben Sie LED-Lampen bei Ihrem kommunalen Entsorger, z.B. bei einem Bringhof ab. Auskünfte zur Entsorgung erhalten Sie auch auf unserer Website unter www.melitec.de/service/recycling oder über unseren >Leuchtservice<.



Nicht für Fluchtwegbeleuchtung / Notausgangshinweisleuchten.



ACHTUNG!

Die Lampe niemals mit defektem Lampenkörper betreiben!

Die Lampe nur in Leuchten verwenden, die für diesen Lampentyp geeignet sind. Bitte beachten Sie, dass das höhere Gewicht einer LED-Lampe die Stabilität Ihrer Leuchte reduzieren bzw. den sicheren Sitz in der Lampenfassung beeinträchtigen kann. Der Hersteller übernimmt bei unsachgemäßer Verwendung oder Behandlung der Lampe keine Haftung für Personen- und Sachschäden!

